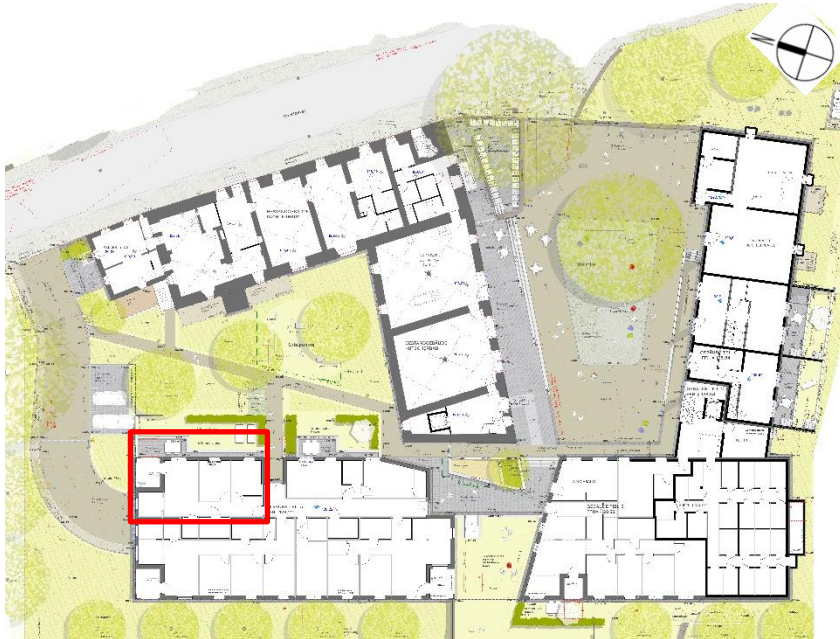


GENOSSENSCHAFTLICHES WOHNEN IN ILBENSTADT

gemeinschaftlich – nachhaltig – inklusiv



Im Kloster 4
61194 Niddatal-Ilbenstadt

Haus: A
Etage: Erdgeschoss
Zimmeranzahl: 3
Wohnfläche: ca. 82,11 m²
Wohnung: A.0.4

Nettokaltmiete: 1.308,35 Euro*
Tiefgaragenstellplatz: 80 Euro*
Genossenschaftsanteile: 123.000 Euro
*monatlich, prognostiziert

Wohnung A.0.4

Wohnen	ca. 21,94 m ²
Küche	ca. 6,91 m ²
Zimmer 1	ca. 14,73 m ²
Zimmer 2	ca. 13,01 m ²
Bad	ca. 6,47 m ²
Abstellraum	ca. 3,85 m ²
Diele	ca. 11,75 m ²
Loggia	ca. 3,45 m ²
Gesamt	ca. 82,11 m²

