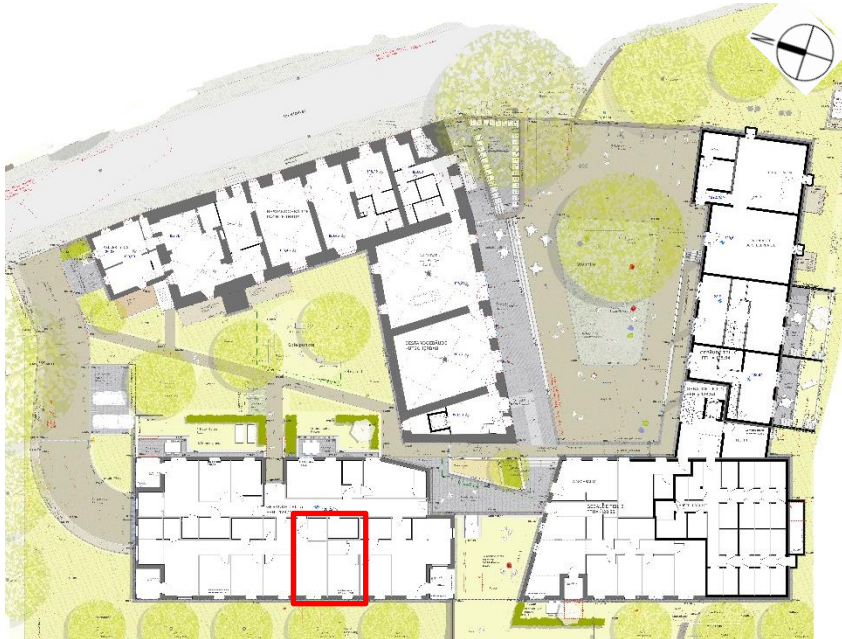


## GENOSSENSCHAFTLICHES WOHNEN IN ILBENSTADT

gemeinschaftlich – nachhaltig – inklusiv



---

Im Kloster 4  
61194 Niddatal-Ilbenstadt

Haus: A  
Etage: 2. OG  
Zimmeranzahl: 2  
Wohnfläche: ca. 40,66 m<sup>2</sup>  
Wohnung: A.2.2

---

Nettokaltmiete: 629,01 Euro\*  
Tiefgaragenstellplatz: 80 Euro\*  
Genossenschaftsanteile: 80.000 Euro  
\*monatlich, prognostiziert

## Wohnung A.2.2

Wohnen/Küche	ca. 19,15 m <sup>2</sup>
Bad	ca. 4,11 m <sup>2</sup>
Diele	ca. 3,16 m <sup>2</sup>
Zimmer	ca. 14,24 m <sup>2</sup>
<b>Gesamt</b>	<b>ca. 40,66 m<sup>2</sup></b>

