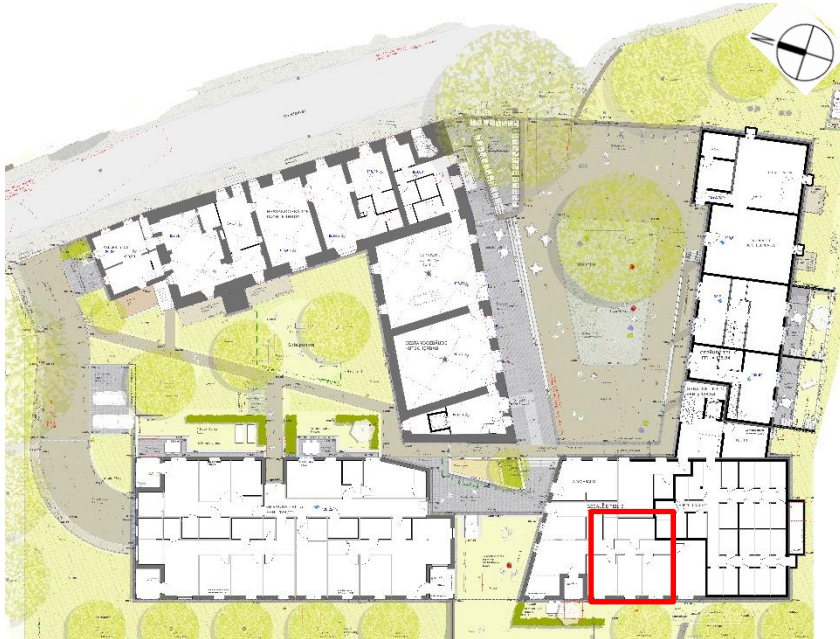


GENOSSENSCHAFTLICHES WOHNEN IN ILBENSTADT

gemeinschaftlich – nachhaltig – inklusiv



Im Kloster 4
61194 Niddatal-Ilbenstadt

Haus: B
Etage: 1. OG
Zimmeranzahl: 2
Wohnfläche: ca. 63,78 m²
Wohnung: B.1.8

Nettokaltmiete: 1.016,28 Euro*
Tiefgaragenstellplatz: 80 Euro*
Genossenschaftsanteile: 107.000 Euro
*monatlich, prognostiziert

Wohnung B.1.8

| | |
|---------------|--------------------------------|
| Wohnen | ca. 20,11 m ² |
| Küche | ca. 5,32 m ² |
| Zimmer | ca. 20,32 m ² |
| Bad | ca. 4,75 m ² |
| Abstellraum | ca. 2,80 m ² |
| Diele | ca. 4,53 m ² |
| Flur | ca. 4,16 m ² |
| Loggia | ca. 1,79 m ² |
| Gesamt | ca. 63,78 m² |

