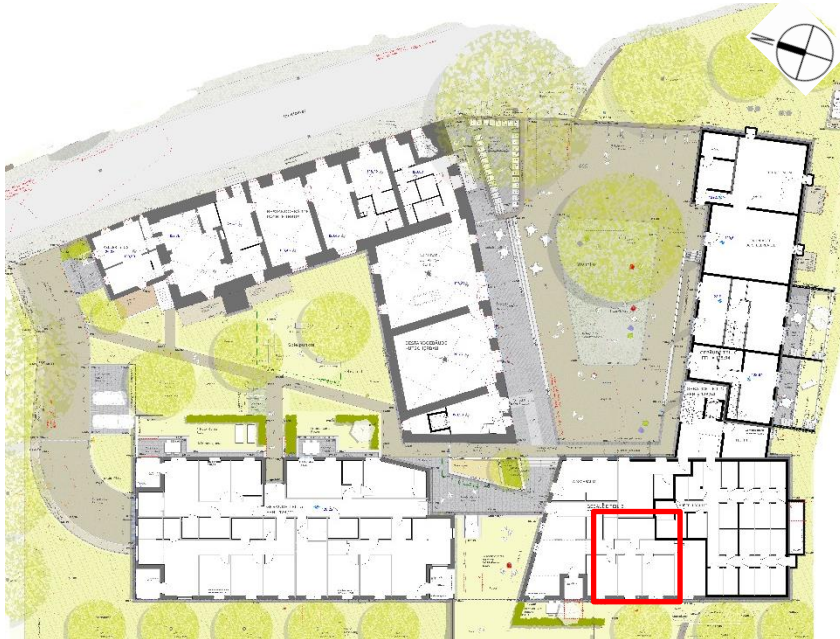


GENOSSENSCHAFTLICHES WOHNEN IN ILBENSTADT

gemeinschaftlich – nachhaltig – inklusiv



Im Kloster 4
61194 Niddatal-Ilbenstadt

Haus: B
Etage: 2. OG
Zimmeranzahl: 2
Wohnfläche: ca. 63,49 m²
Wohnung: B.2.8

Nettokaltmiete: 1.041,12 Euro*
Tiefgaragenstellplatz: 80 Euro*
Genossenschaftsanteile: 107.000 Euro
*monatlich, prognostiziert

Wohnung B.2.8

Wohnen	ca. 20,11 m ²
Küche	ca. 5,32 m ²
Zimmer	ca. 20,32 m ²
Bad	ca. 4,75 m ²
Abstellraum	ca. 2,51 m ²
Diele	ca. 4,53 m ²
Flur	ca. 4,16 m ²
Loggia	ca. 1,79 m ²
Gesamt	ca. 63,49 m²

