

GENOSSENSCHAFTLICHES WOHNEN IN ILBENSTADT

gemeinschaftlich – nachhaltig – inklusiv



Im Kloster 4

61194 Niddatal-Ilbenstadt

| | |
|---------------|---------------------------|
| Haus: | B |
| Etage: | 2. OG |
| Zimmeranzahl: | 4 |
| Wohnfläche: | ca. 116,56 m ² |
| Wohnung: | B.2.9 |

Nettokaltmiete: 1.720,24 Euro*

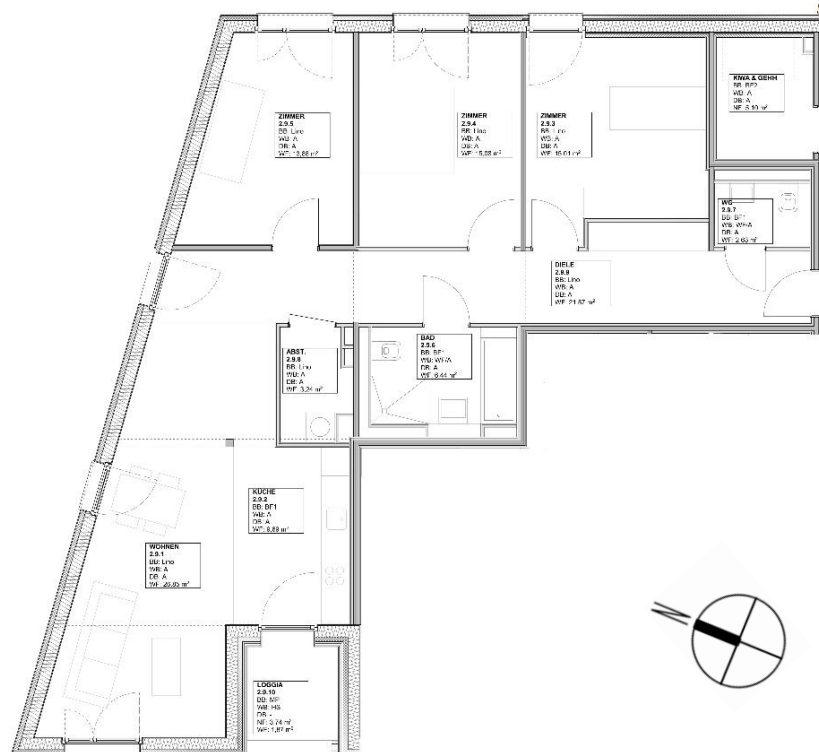
Tiefgaragenstellplatz: 80 Euro*

Genossenschaftsanteile: 154.000 Euro

*monatlich, prognostiziert

Wohnung B.2.9

| | |
|---------------|---------------------------------|
| Wohnen | ca. 26,85 m ² |
| Küche | ca. 9,69 m ² |
| Zimmer 1 | ca. 15,01 m ² |
| Zimmer 2 | ca. 15,08 m ² |
| Zimmer 3 | ca. 13,88 m ² |
| Bad | ca. 6,44 m ² |
| WC | ca. 2,63 m ² |
| Abstellraum | ca. 3,24 m ² |
| Diele | ca. 21,87 m ² |
| Loggia | 1,87 m ² |
| Gesamt | ca. 116,56 m² |



OEKOGENO SWH eG

T: 0761/383885-33

info@oekogeno-swh.de

Jegliche Zahlen und sonstigen Angaben in diesem Kurzexposé sind unverbindlich. Wir weisen darauf hin, dass es zu Abweichungen der angegebenen Größen und Grundrisse kommen kann. Des Weiteren sind alle Visualisierungen als Beispiele zu verstehen, die ebenfalls von der Realität abweichen können.